

СОГЛАСОВАНО

Директор МКУ МГО «Образование»

  
В.В. Васильченко

« 03 » \_\_\_\_\_ 2017 г.



УТВЕРЖДАЮ

Заведующий МБДОУ № 69

  
М.Л. Бабосина

« 03 » \_\_\_\_\_ 2017 г.




Начальник отдела ГИБДД

Отдела МВД по городу Миассу

Челябинской области

подполковник полиции

  
Р.В. Гриценко

« 05 » \_\_\_\_\_ 2017 г.



Изменения № 2

## ПАСПОРТ

**дорожной безопасности образовательного учреждения**

Муниципального бюджетного дошкольного образовательного

учреждения «Детский сад № 69»

2017 г.

## Общие сведения

Муниципальное бюджетное дошкольное образовательное учреждение  
«Детский сад № 69» (далее МБДОУ № 69)

Тип ОУ: дошкольное учреждение

Юридический адрес: Россия, Челябинская обл., г. Миасс, ул. Лихачева, д. 18

Фактический адрес: Россия, Челябинская обл., г. Миасс, ул. Лихачева, д. 18

Руководитель МБДОУ № 69 Бабосина Марина Леонидовна 57-14-87

Старший воспитатель: Стретинская Марина Леонидовна 57-14-87

Ответственные работники муниципального органа образования:  
Ведущий специалист отдела дошкольного образования  
Челпанова Ирина Николаевна 57-98-17

Ответственные от Госавтоинспекции  
Инспектор по пропаганде и безопасности дорожного движения  
ГИБДД МВД по г. Миассу старший лейтенант 29-95-42  
Филинова Надежда Викторовна

Ответственный работник за мероприятия по профилактике детского травматизма  
старший воспитатель  
Стретинская Марина Леонидовна 57-14-87

Руководитель или ответственный работник дорожно-эксплуатационной организации,  
осуществляющей содержание УДС\*  
г. Миасс Челябинской области Директор ООО «Винек» Кубасов А.В. 54-35-88

Руководитель или ответственный работник дорожно-эксплуатационной организации,  
осуществляющей содержание ТСОДД  
Директор ООО «Дарк» Белозёров А.С., Кухтин А.Е. 29-87-31

\* Дорожно-эксплуатационные организации, осуществляющие содержание УДС, несут ответственность в соответствии с законодательством Российской Федерации (Федеральный закон «О безопасности дорожного движения» №196-ФЗ, КоАП, Гражданский кодекс).

Количество обучающихся:	176
Наличие уголка по БДД:	имеется, центральный холл 1 этажа приемные групповых ячеек
Наличие класса по БДД:	нет
Наличие площадки по БДД:	имеется
Наличие автобуса в МБДОУ № 69:	нет
Владелец автобуса:	нет
Время работы МБДОУ № 69:	7.00 – 19.00

#### **Телефоны оперативных служб:**

55-10-40 - дежурный управления внутренних дел

55-09-01 - дежурный ФСБ

57-57-44 - оперативный дежурный ГОиЧС

55-15-01 - пожарная служба

67-74-38 - Челябинское областное УВД

24-06-47 - МЧС

112 - универсальный номер экстренного вызова для сотовых операторов

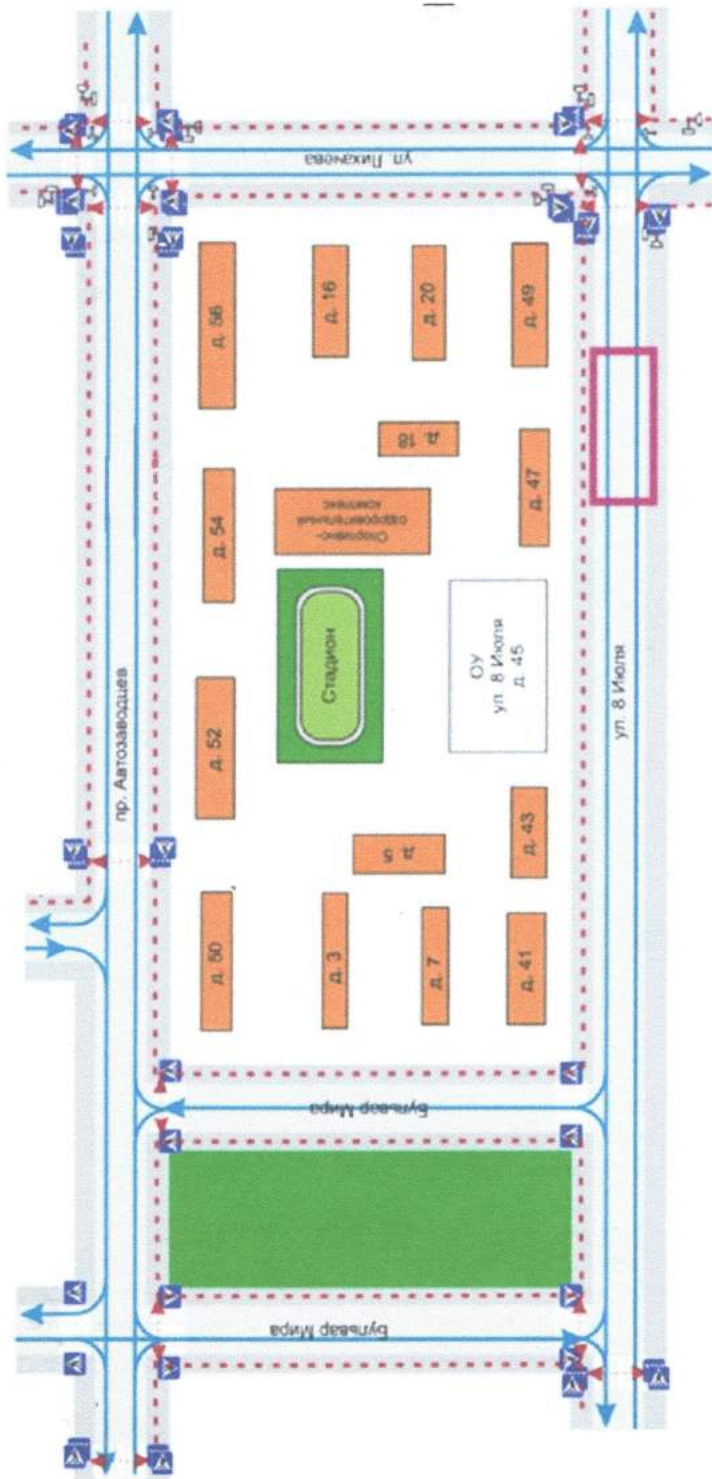
## Содержание

### I План – схемы

1. План - схема микрорайона расположения МБДОУ № 69, пути движения транспортных средств и детей с родителями.
2. Схема организации дорожного движения в непосредственной близости от образовательного учреждения с размещением соответствующих технических средств, маршруты движения детей и расположение парковочных мест.
3. Маршруты движения организованных групп детей от МБДОУ № 69 к МКОУ «СОШ № 11», стадиону школы № 11 и Центральной детской библиотеке
4. Пути движения транспортных средств к местам разгрузки/погрузки и рекомендуемых безопасных путей передвижения детей по территории образовательного учреждения.



I. План-схема района расположения ОУ, пути движения транспортных средств и детей



-жилая застройка

-проезжая часть

-тротуар

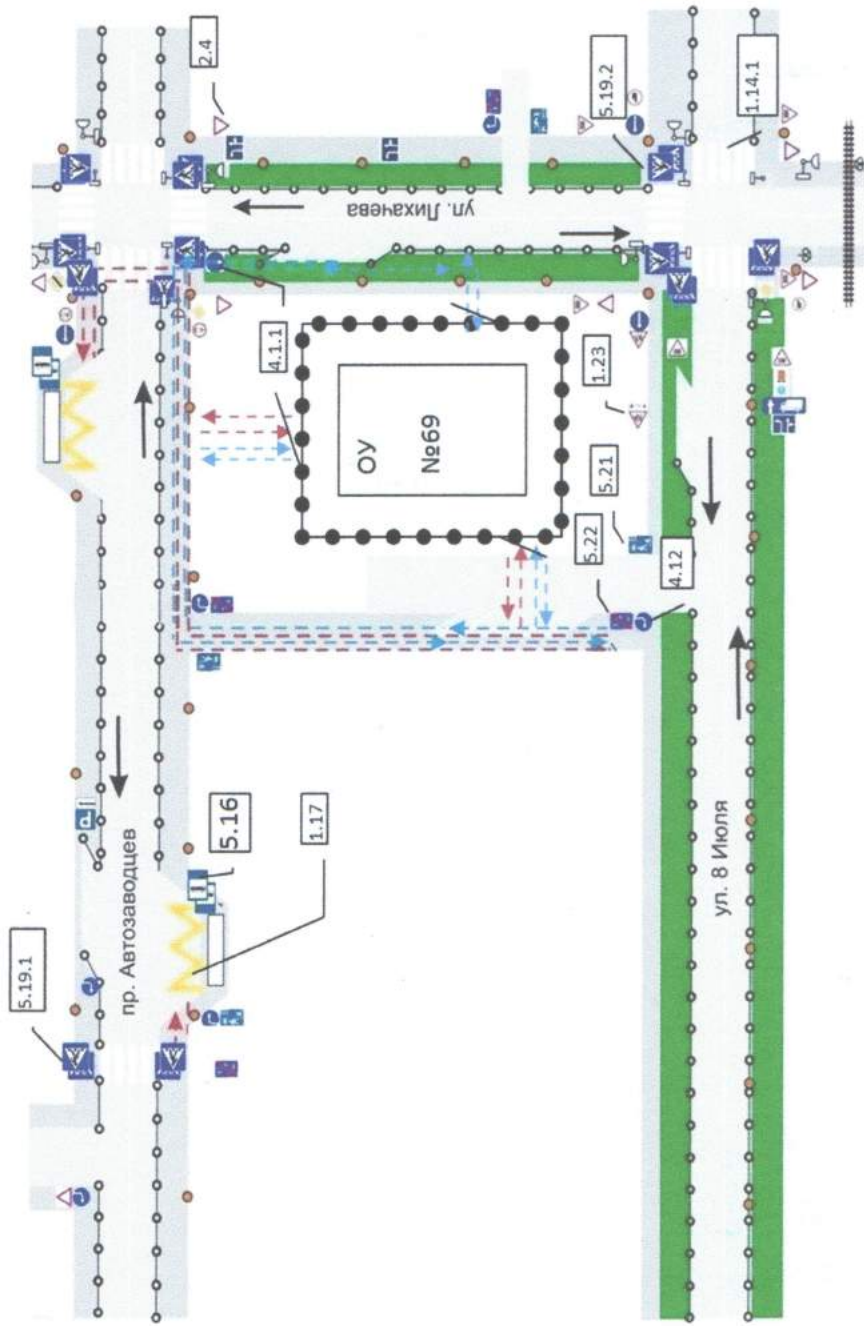
-движение транспортных средств

-движение детей (учеников) в (из) образовательное учреждение

-опасные участки



II. Схема организации дорожного движения в непосредственной близости от образовательного учреждения с размещением соответствующих технических средств, маршруты движения детей и расположение парковочных мест



- — пешеходное ограждение
- — ограждение образовательного учреждения
- — искусственное освещение
- — направление движения транспортного потока
- (dashed) — направление движения детей от остановок маршрутных транспортных средств
- (dashed blue) — направление движения детей от остановок частных транспортных средств

- 4.1.2- движение направо
- 5.21 — начало жилой зоны
- 5.22 — конец жилой зоны
- 1.23- осторожно «дети»
- 2.4 — уступите дорогу
- 4.1.1- движение прямо
- 5.16- место остановок МТС
- 1.17 — место остановок МТС
- 1.14.1- зебра
- 5.19.1-5.19.2- пешеходные переходы
- Ⓧ — светофор

### III. Маршруты движения организованных групп детей от ОУ к стадиону, спортивно-оздоровительному комплексу и в библиотеку



-жилая застройка

-проезжая часть

-тротуар

-направление безопасного движения групп детей

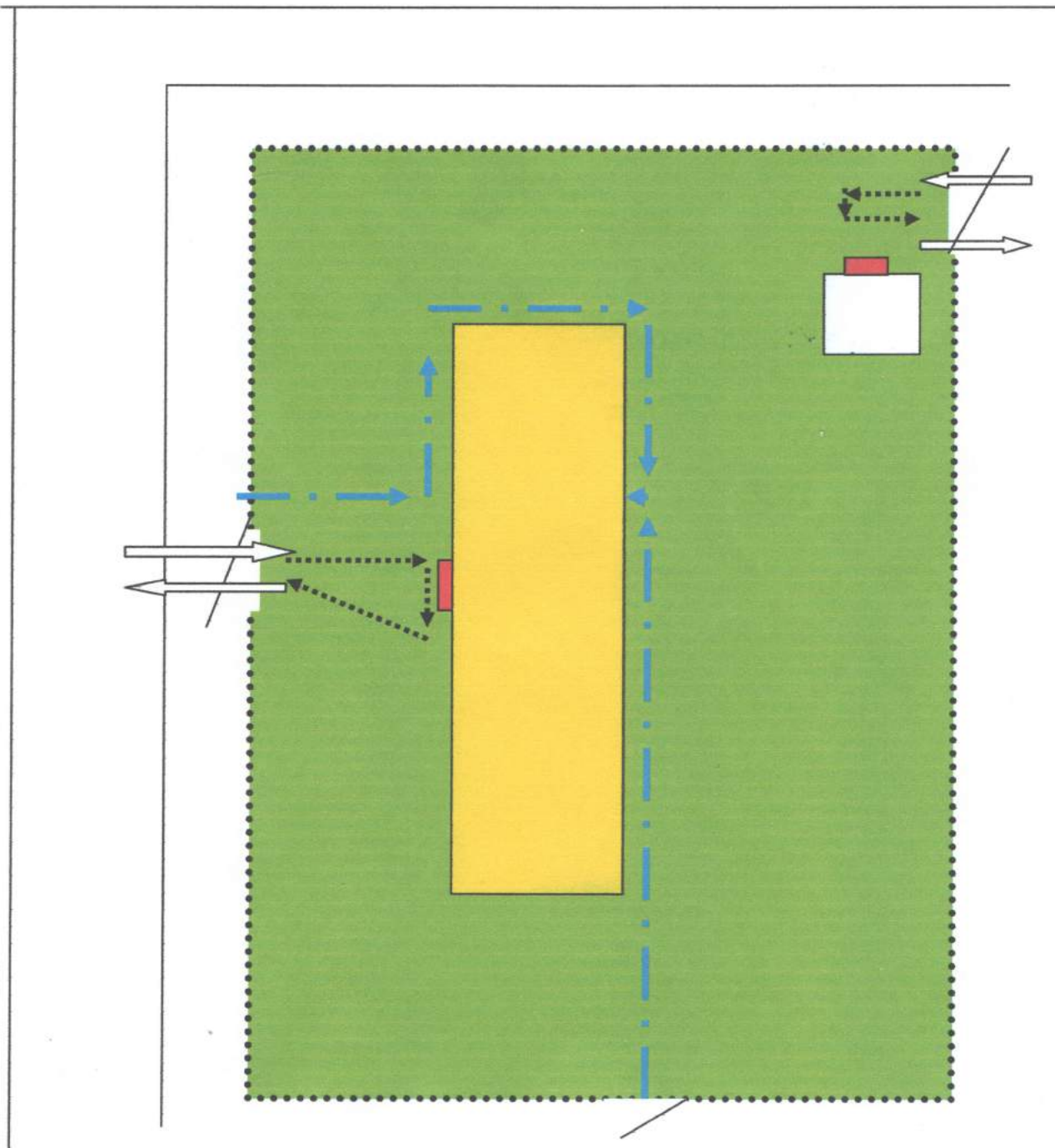
1.14.1- зебра

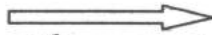






5.19.1-5.19.2- пешеходные переходы

- светофор



#### IV. Пути движения транспортных средств к местам разгрузки/погрузки и рекомендуемые пути передвижения детей по территории образовательного учреждения



-  - въезд/ выезд грузовых транспортных средств
-  - движение грузовых транспортных средств по территории МБДОУ № 69
-  - движение детей и родителей на территории МБДОУ № 69
-  - место разгрузки / погрузки
-  - склад
-  - территория МБДОУ №69 с ограждением
-  - здание ДОУ